



# Ciencias Sociales

# 2



Segunda  
Cartilla

Ministerio de  
Educación Nacional  
República de Colombia



Libertad y Orden

Escuela Nueva



Ministerio de  
Educación Nacional  
República de Colombia



Libertad y Orden

## Escuela Nueva

María Fernanda Campo Saavedra  
**Ministra de Educación Nacional**

Mauricio Perfetti del Corral  
**Viceministro de Educación Preescolar, Básica y Media**

Mónica López Castro  
**Directora de Calidad para la Educación Preescolar, Básica y Media.**

Heublyn Castro Valderrama  
**Subdirectora de Referentes y Evaluación de la Calidad Educativa**

Heublyn Castro Valderrama  
**Coordinadora de Proyecto**

Margarita Alonso R.  
Clara Helena Agudelo Quintero  
Gina Graciela Calderón Rodríguez  
Luis Alexánder Castro Miguez  
Omar Hernández Salgado  
Édgar Mauricio Martínez Morales  
Cecilia Ramos  
**Equipo Técnico**

Julián Ricardo Hernández Reyes  
Natalia Bahamon López  
Adriana Carolina Mogollón  
Arnold Hernández  
Ruben Darío Romero Castro  
*Goth's Imágenes Taller Editorial*  
**Diagramación**

Margarita Alonso R.  
Heublyn Castro Valderrama  
**Autores de la Adaptación**

Deyanira Alfonso Sanabria  
**Corrección de Estilo**

Adaptación de la versión elaborada por el equipo de **Corpoeducación**, en el marco del Contrato 541 de 2009, entre Ministerio de Educación Nacional y Corpoeducación.

### Agradecimientos especiales:

Por la donación de fotografías a: la Fundación Yo creo en Colombia, al Ballet Delia Zapata Olivella, Asomujer y Trabajo, Felipe Ruiz Mendoza, Diana M. Sánchez, Miguel Ángel Castro Roza, Juan Alonso y Julián Rinaudo.

Por la asesoría en diagramación y diseño a Carolina Cáceres Salazar.

©2011 Ministerio de Educación Nacional.

Todos los derechos reservados.

Prohibido la reproducción total o parcial, el registro o la transmisión por cualquier medio de recuperación de información, sin permiso previo del Ministerio de Educación Nacional.

©Ministerio de Educación Nacional

Serie Sociales Escuela Nueva 2011

ISBN serie: 978-958-97482-3-7

ISBN libro: 978-958-97482-5-1

Dirección de Calidad de la Educación Preescolar, Básica y Media.  
Subdirección de Referentes y Evaluación de la Calidad Educativa.  
Ministerio de Educación Nacional, Bogotá, Colombia, 2011.

[www.mineduccion.gov.co](http://www.mineduccion.gov.co)

Imágenes de las cartillas Escuela Nueva 2011, con derechos de autor previstos por las leyes nacionales e internacionales.

©Alejo y Mariana son una creación exclusiva para las cartillas de Escuela Nueva. Por tanto, sólo podrán ser utilizados para Escuela Nueva. Estos personajes han sido registrados por sus autores en la Dirección Nacional de Derechos de Autor del Ministerio del Interior y Justicia, y están cobijados por las leyes nacionales e internacionales en materia de Derechos. Por lo anterior, no podrán ser modificadas, alterados o utilizados de otra manera diferente para la cual fueron creadas.



# Hola, somos

Alejo

y

Mariana,  
Vamos a emprender  
contigo un viaje muy  
interesante y divertido.



¡Verás lo maravilloso que es conocer, compartir, investigar y aprender!

Como todo viaje necesita mapas, una buena brújula, provisiones... ¡aquí tenemos TODO!

Las cartillas de Escuela Nueva serán nuestros mapas. Mira cómo están organizadas para que puedas recorrer el camino fácilmente. Vamos a recorrer **UNIDADES**, que a su vez se dividen en **GUÍAS: 1, 2, 3, 4.**

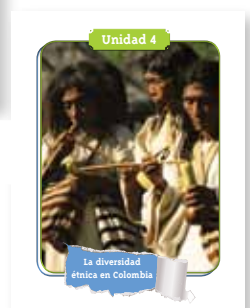
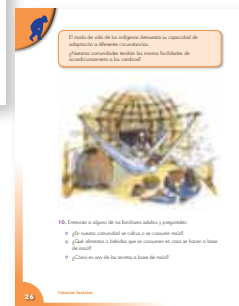
Cada Guía se divide en cuatro partes:

**A, B, C y D.** Por eso verás que las guías se ordenan: GUÍA 1A, GUÍA 1B, GUÍA 1C, GUÍA 1D; GUÍA 2A, GUÍA 2B, GUÍA 2C, GUÍA 2D... y así sucesivamente.

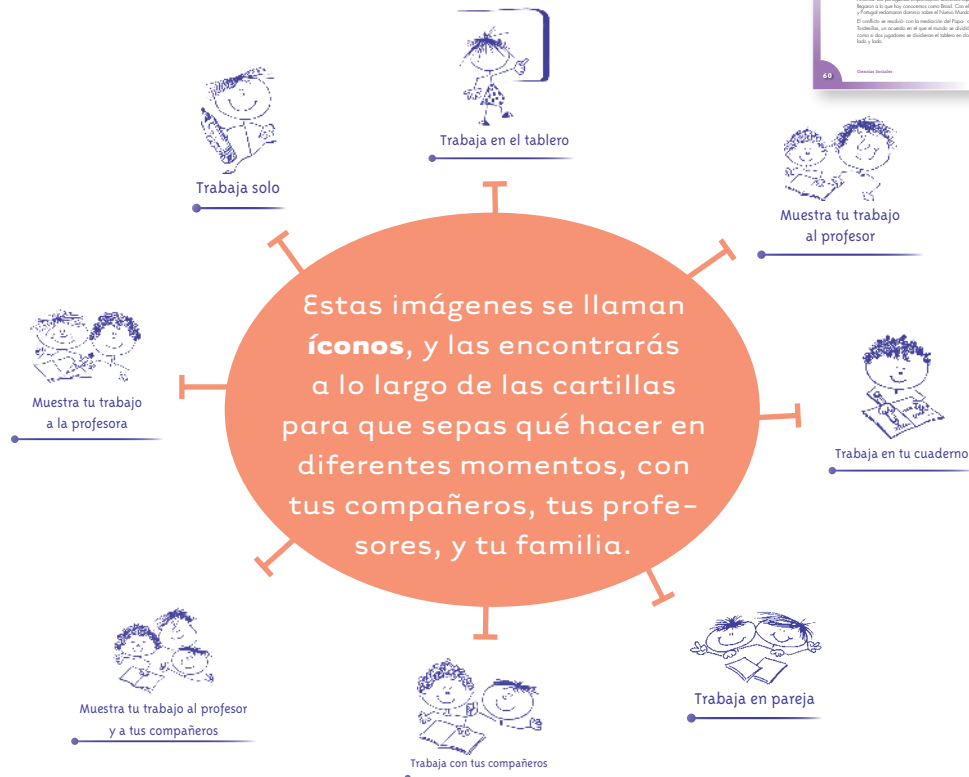
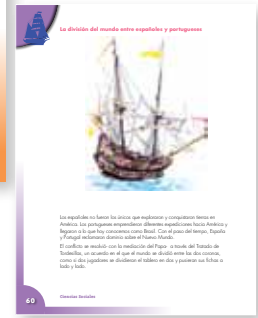
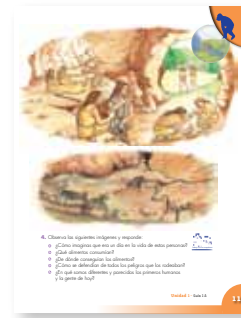
En la parte **A** de las **Guías** te invitamos a resolver situaciones y problemas con tus propias ideas y las de tus compañeros; podrás investigar y crear soluciones y, aunque no siempre serán las mejores, esto te ayudará a comprender lo que sabes y cómo lo sabes. Aprender se parece más a transformar poco a poco lo que uno piensa de las cosas, de la gente y del mundo. Aprender es mucho más que memorizar, aprender es ¡VIVIR!

En la parte **B** de las **Guías** ampliarás y profundizarás tus conocimientos a través de juegos, cuentos, concursos e historias. Junto con tus compañeros, debes buscar e identificar diferentes soluciones, compararlas y decidir con la ayuda de todos, las que crean que son las más apropiadas.

En la parte **C** de las **Guías** realizarás actividades para que precises y amplíes lo que has aprendido en las dos guías anteriores.



En la parte **D** de las **Guías** podrás aplicar los conocimientos de las ciencias sociales a tu vida diaria. Por lo que los ejercicios que realizarás te invitarán a compartir con quienes convives en tu casa y en tu comunidad. ¡Aprovéchalos al máximo porque ellos son una fuente inagotable de conocimiento y experiencia!

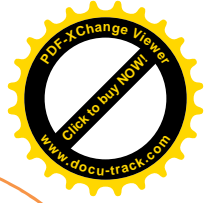


La brújula somos **Alejo** y **Mariana**, porque te orientaremos todo el tiempo; las provisiones son todo lo que tienes dentro como ser humano: curiosidad, experiencia, sueños, alegría, buenos deseos con la humanidad, y muchas habilidades de crear y aprender conocimientos...

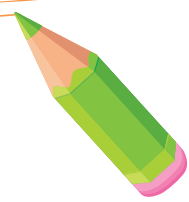
Bueno, ahora

**¡a VOLAR!**

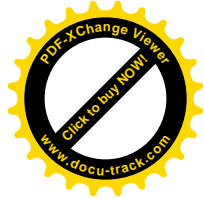


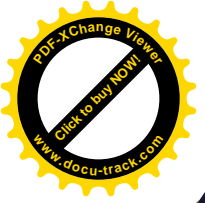


# Contenido



<b>Unidad 4</b>	<b>El paisaje geográfico y la vida de las comunidades</b>	<b>7</b>
	Guía 8. El paisaje geográfico	10
	Guía 9. El clima y el paisaje	25
<b>Unidad 5</b>	<b>Las comunidades y su historia</b>	<b>37</b>
	Guía 10. Cambios de mi comunidad a través del tiempo	40
	Guía 11. Colombia posee gran riqueza étnica y cultural	74
	<b>Sugerencias para el profesor</b>	<b>93</b>

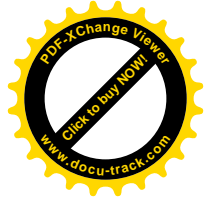
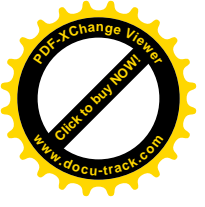




# Unidad 4



**El paisaje geográfico  
y la vida de las  
comunidades**



Trabajar en Escuela Nueva los siguientes

# Estándares:

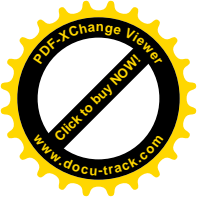


## GUÍA 8. EL PAISAJE GEOGRÁFICO ACCIONES DE PENSAMIENTO Y PRODUCCIÓN

- Reconozco diversas formas de representación de la Tierra.
- Establezco relaciones entre los accidentes geográficos y su representación gráfica.
- Me ubico en el entorno físico y de representación (en mapas y planos) utilizando referentes espaciales como arriba, abajo, dentro, fuera, derecha, izquierda.







## GUÍA 9. EL CLIMA Y EL PAISAJE

### ACCIONES DE PENSAMIENTO Y PRODUCCIÓN

- Establezco relaciones entre el clima y las actividades económicas de las personas.
- Identifico mis derechos y deberes y los de otras personas en las comunidades a las que pertenezco.
- Reconozco diversas formas de representación de la Tierra.
- Establezco relaciones entre los accidentes geográficos y su representación gráfica.
- Uso diversas fuentes para obtener la información que necesito (entrevistas a mis familiares y profesores, fotografías, textos escolares y otros).

Me permite desarrollar mis

**Competencias  
en Ciencias Sociales**



# El paisaje geográfico

1. Observa las fotografías:

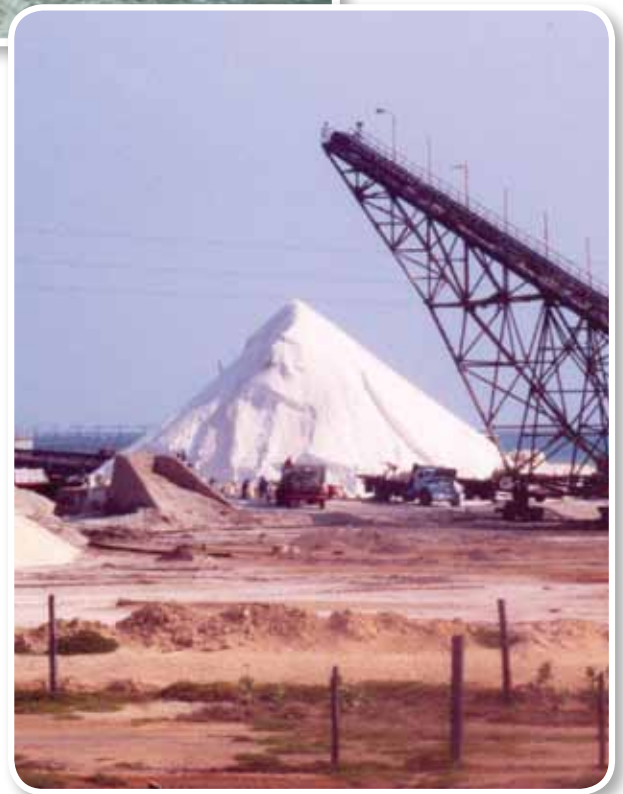


Trabaja solo



2. Responde las siguientes preguntas:

- ¿Qué paisajes observas en las fotografías?
- ¿Qué actividades desarrollan los pobladores en cada una de las imágenes?
- ¿A qué región del país crees que corresponde?



¿Sabes?, mi prima Juanita va a venir a pasar unas vacaciones en mi casa.



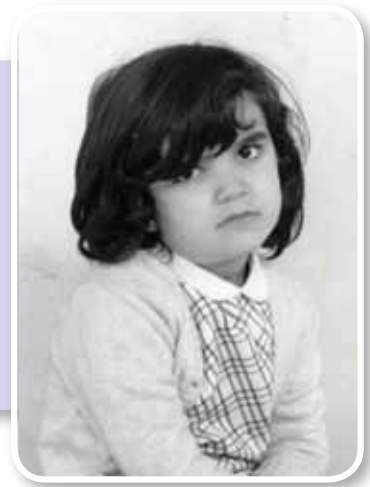
¡Qué bien! Tendremos alguien más con quien jugar.



Trabaja en pareja

### 3. Reúnete en pareja y lean el siguiente texto:

Juanita, vive en Popayán y llegó a pasar vacaciones con su primo Alejo y sus tíos; quienes le prepararon un plato especial, de mariscos, para darle la bienvenida. Cuando Juanita se sentó a comer observó el plato y no se animó a probarlo. Sin embargo no quería hacer sentir mal a sus familiares, por lo que con esfuerzo se llevó el primer bocado a la boca, y no le disgustó tanto el sabor de esta extraña comida que no conocía.



### 4. Respondan:

- ¿Saben qué son los mariscos?, ¿les gustan los camarones?
- ¿Por qué crees que Juanita no se quería comer los camarones que le sirvieron?
- ¿En Popayán tú crees que se acostumbra comer mariscos?
- ¿Cuál será la comida típica de Popayán?
- ¿De qué regiones provienen los mariscos?

## El paisaje geográfico y el relieve

Al observar un paisaje te das cuenta que tiene elevaciones, planicies, depresiones y hendiduras, las cuales son diferentes formas de relieve. En el fondo de los mares y océanos se presentan formas similares.



La superficie de la Tierra tiene planicies y elevaciones.

### Las formas del relieve

La superficie terrestre posee zonas bajas y zonas altas.

Las zonas altas son las montañas, las cuales pueden adquirir diferentes nombres dependiendo de sus características a saber:

Las formas de relieve	Zonas Altas	Cordillera	Montañas encadenadas.
		Meseta	Montaña con superficie plana en la cima.
		Volcán	Montaña con abertura en su centro por la que sale ceniza y lava.
	Zonas Bajas	Colina	Montaña de escasa altura.
		Valle	Territorios planos rodeados de cerros o montañas y atravesados por un río.
		Llanura	Extensión de tierra plana, cuando se ubica cerca al mar son llanuras costeras.

## 1. Observa las fotografías.



## 2. Responde:

- ¿Qué tipo de relieve identificas en las fotografías?
- ¿Qué formas de relieve puedes observar en tu región?
- ¿Cuál es el tipo de paisaje que predomina en tu entorno?



## ¿En dónde se construyen las ciudades y los pueblos?

Los pueblos y las ciudades se han construido en diferentes formas del relieve. Hay ciudades en zonas de montaña, en valles y en llanuras. En Colombia hay varias ciudades capitales construidas en zonas de montaña como es el caso de: Bogotá, Medellín, Pereira, Armenia, Manizales, Popayán, entre otras.

Las zonas de montaña presentan grandes ventajas para la construcción de asentamientos. Ellas cuentan con numerosos ríos y quebradas, que proporcionan el agua fundamental para la vida. Tienen suelos fértiles aptos para la agricultura.



## Construcciones en zonas seguras y riesgosas

Hay zonas que son más seguras que otras para construir los asentamientos humanos. Cuando se construyen en zonas de montaña con pendientes empinadas, se corre el riesgo de que se produzcan deslizamientos; cuando se construyen en las laderas de los volcanes, estos poblamientos corren el riesgo de ser cubiertos por una erupción; cuando se construyen al margen de los ríos, éstos pueden inundarse durante el invierno.

**3.** Observa las siguientes imágenes:

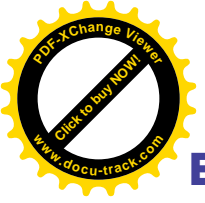


Trabaja en tu cuaderno



**4.** Responde:

- ¿Cuál de estos asentamientos es más seguro? y ¿por qué?
- ¿Consideras que la zona en donde está construida tu vivienda es una zona segura o insegura? y ¿por qué?



## El litoral y sus formas

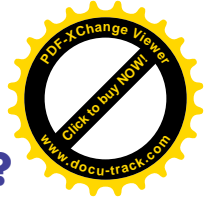
A las zonas ubicadas en la costa, a orillas del mar, se les llama litoral. El litoral presenta entradas de agua y salidas de tierra.

A las entradas de agua dependiendo de su tamaño se les llama golfos o bahías; y a las salidas de tierra se les denomina, penínsulas y cabos.

En el litoral costero también se construyen pueblos y ciudades. Por ejemplo la ciudad de Santa Marta está localizada en una bahía que lleva su nombre. Otras ciudades capitales construidas en zonas costeras son Barranquilla, Cartagena, Riohacha, San Andrés.



Ilustración de los accidentes costeros.



## ¿Cómo se puede representar el paisaje geográfico?

En un mapa es posible representar todos los elementos observables del paisaje geográfico, tales como:

- Las diferentes formas del relieve (montañas, llanuras y valles).
- Las diversas fuentes de agua (lagos, lagunas, ríos).
- Las vías de comunicación (carrileras del tren, autopistas, aeropuertos).
- Las ciudades y los pueblos.

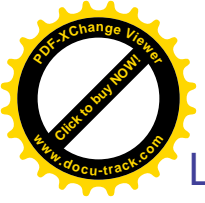
Todos estos elementos se representan en los mapas con dibujos o signos, que los geógrafos han denominado convenciones.

Algunas convenciones utilizadas en los mapas son:

- Punto con circunferencia para localizar ciudades capitales
- Puntos para localizar ciudades o poblados
- Líneas rectas para carreteras
- Líneas curvas para alturas del relieve
- Aviones para identificar los aeropuertos





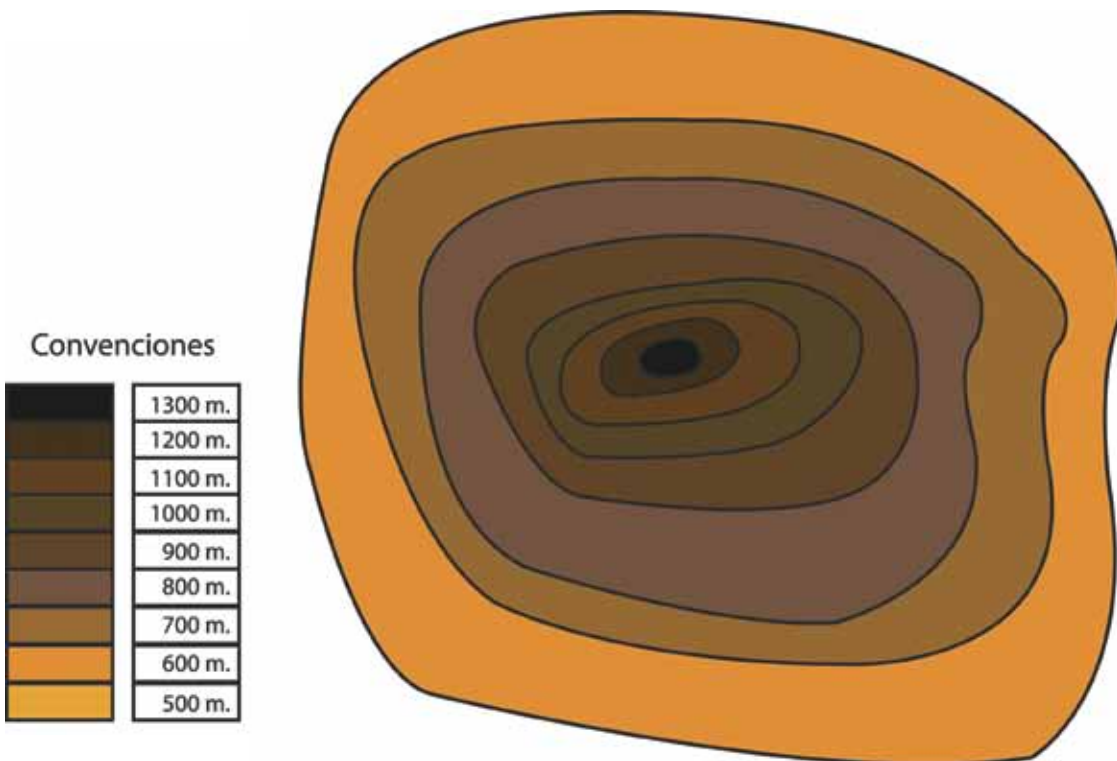


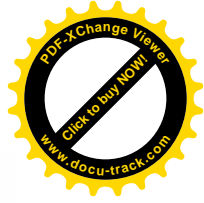
## La representación de las alturas en los planos

En los mapas se representa el relieve con curvas y con colores, en gráficos de curvas de nivel como el que puedes observar abajo. Este tipo de representación busca dar la impresión de volumen a un dibujo en una dimensión plana.

Las líneas que forman óvalos unen puntos que tienen la misma altura. Cuando son más grandes y amplias las curvas de dichos óvalos, es porque señalan las partes más bajas de las montañas; y cuando son más pequeños y cerrados es porque señalan las partes más altas de las montañas.

**5.** Observa el gráfico:





## Las curvas de nivel

Los mapas de relieve tienen las siguientes convenciones de color para diferenciar las alturas:

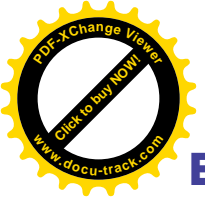
- La gama de amarillos y cafés representan las zonas de montaña.
- La gama de verde representan las zonas de llanura, los tonos más intensos indican las zonas más bajas y los tonos más claros representan las zonas con mayor altura.

**6.** Con base en el gráfico de la página anterior responde:

- ¿Qué color muestra la máxima altura de la montaña?
- ¿Cuántos metros tiene la mayor altura del gráfico?
- ¿Qué color muestra las alturas intermedias?
- ¿Qué color señala las tierras más bajas?
- ¿Cuántos metros tiene la menor altura del gráfico?

**7.** Observa un mapa físico de Colombia y responde:

- ¿Cuál es el color que más aparece en el mapa?
- ¿Cuál es el color que menos aparece en el mapa?
- ¿Qué forma del relieve predomina?



## El relieve se transforma



Las formas del relieve se transforman por la acción de la naturaleza o por acción de las actividades que desarrollan los seres humanos.

Varios son los fenómenos naturales que contribuyen a transformar el relieve. La acción de los vientos y de las lluvias modifica el relieve.

La fotografía que observas corresponde a la zona de los estoraques que está ubicada en el departamento de Norte de Santander. Las formas que tiene este paisaje se han producido por la acción del viento, el cual por muchos años ha ido dando esta forma a las montañas.



Área Natural de los Estoraques, Santander.

Son numerosos los ejemplos de derrumbes producidos por la acción de lluvias que debilitan los suelos y provocan grandes desastres, en diferentes regiones del país.

## Los accidentes costeros del Caribe colombiano

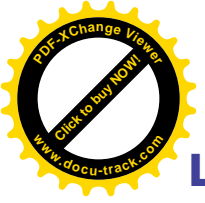


Instituto Geográfico Agustín Codazzi. Mapa Físico de Colombia.

1. Observa el mapa y escribe en tu cuaderno las ciudades costeras que allí aparecen. En tu cuaderno reproduce un cuadro como el siguiente. Al frente de cada una marca con una equis (X) el accidente costero del litoral en el que está ubicada.

Ciudad	Golfo	Bahía	Península	Cabo

No escribas aquí



## Laboratorio de transformación del relieve



- 2.** Para simular la acción del viento en las montañas realicen las siguientes actividades.



- A. Tomen varios puñados de arena y construyan una montaña.
- B. Soplen fuertemente sobre ella.
- C. Observen todo lo que sucede y escriban sus observaciones en el cuaderno.

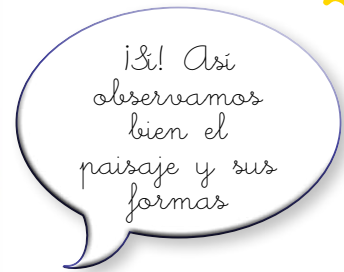
- 3.** Para simular la acción del agua en las montañas realicen la siguientes actividades

- A. De nuevo con arena construyan una montaña.
- B. Con un atomizador de agua roseen la montaña en varias ocasiones.
- C. Llenen un frasco con agua y viértanla en la montaña.
- D. Escriban las reacciones que observaron en la montaña.

- 4.** En una cartulina dibujen el proceso de la simulación del efecto del viento y del agua sobre su montaña, y escriban unas líneas que les recuerden lo más importante. Expongan sus resultados en el aula de clase.



## Reconoce y conoce tu paisaje



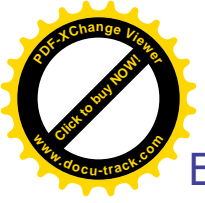
**1.** Averigua con tu profesor o tu familia si en tu vereda o municipio se han presentado derrumbes, terremotos o deslizamientos. En caso afirmativo indaga por:



- ¿En qué fecha sucedió?
- ¿Qué tan cerca de las viviendas tuvo lugar el fenómeno?
- ¿Cuáles fueron los perjuicios o daños a la comunidad?
- ¿Después de este suceso la comunidad se preparó de alguna manera para prevenir y atender desastres naturales?

**2.** Organicen con el profesor un recorrido corto alrededor de la escuela en el que cada estudiante pueda realizar las siguientes actividades:

- Observar los diferentes paisajes del camino.
- Identificar las formas del relieve del paisaje.
- Reconocer la acción de transformación que se pueda ver por la acción de los vientos y de las lluvias.
- Dibujar lo observado durante el recorrido, en el que se escriban las formas del relieve observadas.



## Eres arquitecto de relieves

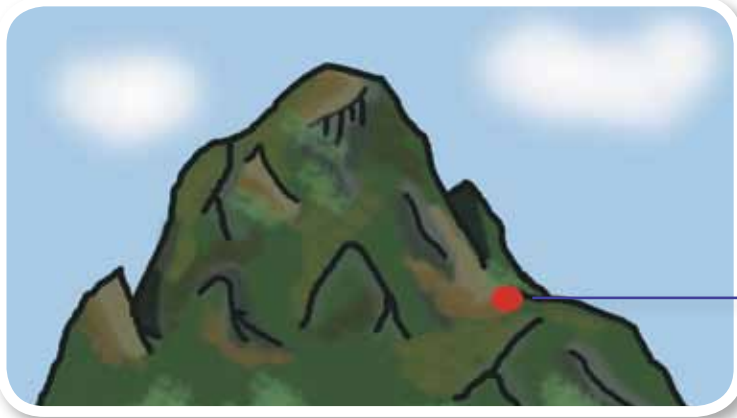


Trabaja solo

**3.** Elabora una maqueta utilizando plastilina de colores y representa las formas del relieve (montañas, cordilleras, meseta, volcanes, llanuras) que estén presentes en el paisaje de tu comunidad.

**4.** Lee la siguiente historia con tus familiares:

Pedro estaba muy contento porque a su padre le habían ofrecido un lote muy barato para hacer su casa sobre la ladera de una montaña. Cuando María, la madre de Pedro, fue a conocer el lugar se opuso a que el padre de Pedro comprara el lote. Observa el lugar en donde quedaba el lote y escribe en tu cuaderno las razones que piensas que tuvo María para oponerse a la compra del lote.



Lugar de ubicación del lote.

**5.** Responde con ayuda de tu familia:

¿Si te dieran la oportunidad de escoger el lugar en donde construir una casa para ti y tu familia que lugar escogerías según las formas del relieve? Explica tu respuesta.

**6.** Escribe con tu familia un final para la historia de Pedro y de María.



## La historia de tu relieve

¿Cómo podemos saber cómo han cambiado nuestros paisajes?



Pues entrevistando a un adulto mayor de nuestra comunidad.



Trabaja en tu cuaderno

7. Para que conozcas los cambios que ha sufrido el paisaje de tu comunidad a través del tiempo, identifica a un adulto mayor al que puedas entrevistar, y concerta con él día y hora de la entrevista.
8. Lee y prepara tu guía de entrevista, en la que leas las siguientes preguntas:
  - ¿Cómo era el paisaje cuando eras niño?
  - ¿Crees que ha cambiado? y ¿por qué?
  - ¿Cómo eran las casas? y ¿qué materiales utilizaban para construirlas?
  - ¿Había edificios?, ¿cuáles?
  - ¿Cuándo construyeron las carreteras, los puentes, los postes y los cables de la electricidad?
  - ¿Había industrias?, ¿cuáles?
  - ¿Se cultivaban los mismos alimentos que hoy?
  - ¿Cuáles animales criaban en las fincas?
9. A partir de la información que te suministren en la entrevista, dibuja, en cada mitad de una cartelera, el paisaje de tu región antes, y el de ahora.