

Reproducción en los reinos Fungi y Vegetal



1. Recuerden algunas características de los organismos que pertenecen al reino Hongo o Fungi.
2. Si es posible salgan a un lugar donde encuentren hongos y cojan uno para examinarlo en la escuela.
3. Miren las láminas que se encuentran debajo de la sombrilla del hongo, utilizando una lupa, si es posible. Observen si hay algo pegado a las laminillas.
4. En el cuaderno, hagan un dibujo del hongo que recogieron.
5. Lean el siguiente texto con atención:

Los hongos son organismos que pertenecen al reino Fungi. Existen muchas y variadas clases de hongos, desde muy pequeños, como los que producen enfermedades en plantas y animales, hasta grandes, como los que encontramos en el suelo de los bosques. Los hongos son descomponedores, es decir, que no pueden producir su propio alimento como las plantas, sino que toman nutrientes de otros organismos. Una de las formas de reproducción de los hongos es por medio de **esporas**, que son células reproductivas que pueden germinar si encuentran un lugar adecuado donde pueda crecer un nuevo hongo a partir de ellas.



6. Recuerden algunas características de las plantas.

7. Busquen una flor para reconocer sus partes. Pueden utilizar una lupa para ver de cerca los granos de polen y los óvulos. Utilicen el dibujo como guía.

8. Lean con atención el siguiente texto:

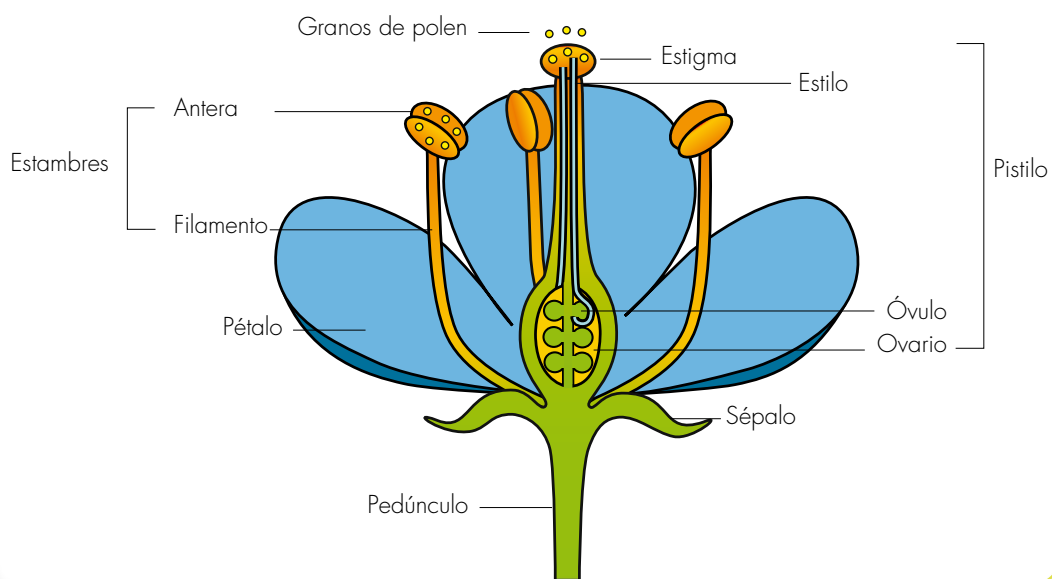


Las plantas se pueden reproducir en forma asexual o sexual. La reproducción sexual tiene lugar en las flores.

Algunas flores tienen estructuras relacionadas con ambos sexos. Los **estambres** representan los órganos masculinos y se componen de un filamento con una antera en su extremo. En las anteras se forman los granos de polen; dentro de los granos de polen se forman los gametos masculinos.

El **pistilo** es el órgano femenino y está formado por el estigma, el estilo y el ovario. Dentro del ovario se encuentran los óvulos. Dentro de los óvulos se encuentran los gametos femeninos.

Las otras estructuras de la flor sujetan y protegen los órganos sexuales y sirven para atraer a los animales que atrapan el polen para que suceda la polinización.



9. Observen las siguientes imágenes y respondan las preguntas:



- 👉 Describan la secuencia que ven en las imágenes.
- 👉 ¿Qué se necesita para que haya polinización?
- 👉 ¿Podrá haber polinización en una misma flor?
- 👉 ¿Creen que es suficiente la polinización para que haya reproducción?
- 👉 Si tuvieran que continuar la secuencia, ¿qué creen que sucedería luego?
- 👉 Escriban entre los dos una **hipótesis**.

10. Lean el siguiente texto y compárenlo con las respuestas anteriores:

Cuando un grano de polen de una planta se deposita sobre el estigma de una flor de la misma especie de planta, ocurre la **polinización**. Este proceso sucede por acción del viento, el agua o los animales.

Cuando los gametos masculinos, que se desarrollan en el grano de polen, y el gameto femenino contenido en los óvulos, se unen, ocurre la **fecundación**. A partir de esto se desarrolla el fruto y se forman las semillas que darán lugar a nuevas plantas.

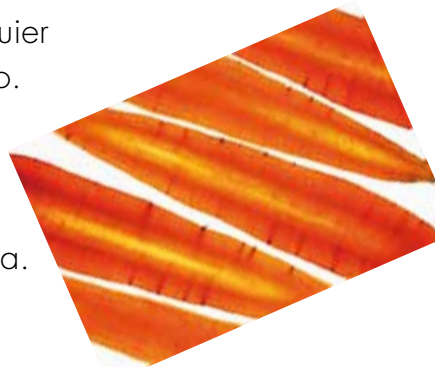
Para que se desarrollen los frutos (del ovario) y las semillas (de los óvulos), es necesario que sucedan ambas cosas: la **polinización** y la **fecundación**.

Van a realizar una actividad para observar la reproducción asexual en las plantas.



¿Qué necesitan?

- 👉 Una papa.
- 👉 Una zanahoria.
- 👉 Pedazos de tallos de yuca, rosa o cualquier planta que pueda crecer a partir del tallo.
- 👉 Un cuchillo.
- 👉 Tierra.
- 👉 Plato hondo.
- 👉 Madera o el suelo del jardín de la escuela.
- 👉 Agua.



¿Qué van a hacer?

1. Corten la papa en pedazos de manera que en cada pedazo haya al menos un "ojo". Siembren los pedazos en la tierra.
2. Corten una tajada transversal de zanahoria de la parte superior donde se une al tallo. Colóquenla en un plato con agua o en la tierra.
3. Corten trozos de tallo de las plantas que escogieron y siémbrenlos en la tierra.
4. Mantengan húmeda la tierra y cuiden las siembras anteriores.
5. Escriban una **hipótesis** sobre lo que creen que sucederá.
6. Al cabo de varios días remuevan la tierra de cada lugar y observen. Hagan dibujos de lo observado en el cuaderno de ciencias. Comparen los resultados con su **hipótesis**.





1. Contesta las siguientes preguntas sobre la actividad de la guía anterior:

- 👉 ¿Qué estructuras de la planta se utilizaron en cada caso para la reproducción vegetal?
- 👉 ¿Este tipo de reproducción es sexual o asexual? ¿Por qué?
- 👉 ¿Qué estructura de la planta se utiliza para la reproducción sexual?



2. Lee con atención y copia en tu cuaderno:

Las plantas vasculares se pueden reproducir tanto sexual como asexualmente. La **reproducción asexual** se realiza por medio de **estolones**, **rizomas**, **tubérculos** o **fragmentación** de partes.

3. Averigua en la biblioteca o en Internet, si es posible, cómo es la reproducción en cada uno de los casos de las palabras que aparecen en color en el texto anterior. Completa un cuadro como el siguiente en tu cuaderno de ciencias con la información que obtuviste:

Reproducción asexual en plantas			
	Estructura utilizada	Cómo sucede	Ejemplo de planta
Estolón			
Tubérculo			
Rizomas			
Fragmentación			

4. Recoge varios frutos.

- 👉 Parte los frutos. Describe lo que hay dentro de ellos.
- 👉 ¿Por qué son importantes las semillas, y de dónde provienen?
- 👉 Escribe tus ideas sobre la importancia que tiene el fruto en la vida de una planta.





1. En tu cuaderno de ciencias naturales haz una lista de algunas plantas que conozcas y que se reproduzcan por medio de semillas.

2. Contesta en tu cuaderno las siguientes preguntas:

- 👉 ¿Cómo siembran en tu región la yuca, la papa, la cebolla, el café, el plátano, la caña de azúcar o cualquier otro cultivo propio de la zona donde vives?
- 👉 ¿A qué parte de las plantas corresponde lo que se siembra?
- 👉 ¿Cómo le llaman los agricultores de tu región a la forma de reproducción, cuando no se utilizan semillas del fruto?

3. Enumera los animales que hayas observado que visitan las flores para alimentarse.

4. Copia el siguiente cuadro en tu cuaderno y complétalo, marcando con una **x** el tipo de reproducción de una lista de plantas que tú escojas:

Planta	Reproducción sexual	Reproducción asexual



5. Averigua qué es la roya del café. Si este cultivo es propio de la zona donde vives, puedes preguntarle a un adulto agricultor. Investiga los efectos que tiene, cómo prevenirla y controlarla. Anota la información y compártela con tus compañeros y el profesor.



Cuidemos esta cartilla porque nos sirve a todos.