

Características de diferentes animales

1. Piensa en alguna ocasión en que hayas comido pollo, gallina o pescado. Después de comer la carne, dejas los huesos, que seguramente se los comen los perros.



Trabaja solo

- 🦀 Nombra otros animales que tengan huesos y que comemos los seres humanos.
- 🦀 Nombra otros animales que no consumimos pero que sabes que tienen huesos.

2. Lee con atención y copia en tu cuaderno.

El conjunto de todos los huesos que forman el cuerpo de un animal se llama **esqueleto**. Aquellos animales que poseen una columna vertebral se conocen como **vertebrados**. Los animales que no poseen columna vertebral ni huesos se llaman **invertebrados**.

3. En tu cuaderno de ciencias y en un cuadro como el siguiente clasifica varios animales teniendo en cuenta si tienen esqueleto o no.

Animales con esqueleto	Animales sin esqueleto
No escribas aquí	

- 🦀 ¿En qué grupo incluyes a los niños?
- 🦀 Compara con tus compañeros la clasificación que hiciste. Si hay dudas en la clasificación de algunos animales, pregunta a tu profesor e investiga en los libros de la biblioteca o en Internet.

4. Toma los animales con esqueleto, o vertebrados, y forma grupos de acuerdo con las siguientes características:

- 🦀 ¿En qué medio viven? (aéreo, acuático, terrestre).
- 🦀 ¿De qué está cubierta su piel?
- 🦀 ¿Qué estructura o estructuras utilizan para moverse?
- 🦀 ¿Nacen de huevos?
- 🦀 Escribe en tu cuaderno de ciencias los conjuntos de animales que organizaste.



Trabaja en el cuaderno

5. Lee el siguiente texto y cópialo en tu cuaderno.

Los animales vertebrados se clasifican en cinco clases diferentes: **peces** como la tilapia, **anfibios** como la rana, **reptiles** como la serpiente cascabel, **aves** como el colibrí y **mamíferos** como la vaca.

6. Recuerda algunos animales vertebrados de tu región y clasifícalos en las casillas del siguiente cuadro en tu cuaderno.

Peces	Anfibios	Reptiles	Aves	Mamíferos
No escribas aquí				

7. Teniendo en cuenta los ejercicios anteriores, busca con tus compañeros y escribe en tu cuaderno tres características comunes a:

- 🦀 Los peces
- 🦀 Los anfibios
- 🦀 Los reptiles
- 🦀 Las aves
- 🦀 Los mamíferos



Trabaja con tus compañeros

Consulten en los libros de ciencias de la biblioteca y en Internet para completar la información.



8. Observa los animales de la ilustración. Contesta las siguientes preguntas:

- 🦋 ¿En qué se parecen estos animales?
- 🦋 ¿En qué se diferencian?

9. Con tus compañeros, hagan en el cuaderno de ciencias una lista de los animales invertebrados más comunes de su región.

10. Lee con atención el siguiente texto y cópialo en tu cuaderno.



Trabaja en el cuaderno

Los animales invertebrados los agrupamos en: **insectos** como la mariposa, **celenterados** como la medusa, **anélidos** como la lombriz de tierra, **moluscos** como los caracoles y las ostras, **artrópodos** como el ciempiés, y otros.

Algunos poseen un esqueleto externo, llamado **exoesqueleto**, compuesto de una sustancia dura que no es hueso.



Presenta tu trabajo a la profesora

Los fósiles se forman en la naturaleza por un proceso llamado **fosilización**, donde las partes duras del animal se conservan como piedras o impresiones en las piedras.



Vas a hacer modelos de fósiles. Para ello necesitas:

- 🦀 Arcilla o greda
- 🦀 Objetos como pedacitos de madera, hojas, semillas, conchas, o lo que puedas conseguir.

¿Cómo hacerlo?

1. Toma un trozo de arcilla o greda y presiona uno de los objetos sobre ella dejando la huella o marca bien definida.
2. Retira el objeto y deja secar la arcilla completamente.
3. Repite con cada objeto que tengas. Comparte tus objetos con tus compañeros. Describe cada uno de ellos.



Elrathii kingii trilobite, fósil encontrado en las montañas de Lake City, Estados Unidos.

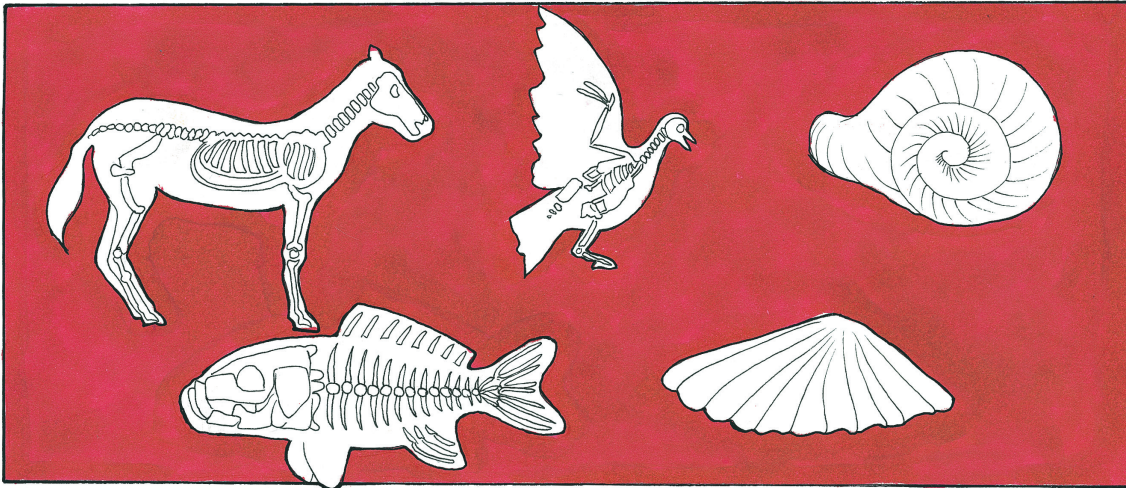


Trabaja solo

1. Observa la ilustración de la guía anterior.

- 🦀 ¿Qué crees que es, el fósil o la huella de un animal o de una planta?
- 🦀 ¿Alguna vez has visto algo similar? ¿Dónde?
- 🦀 ¿Sabes cómo se formó? Puedes averiguarlo.

2. Observa las siguientes figuras.



- 🦀 ¿Qué partes de cada animal crees que se podrían conservar con el tiempo?
- 🦀 ¿Cuáles de estas partes o estructuras dejan marcas como las que hiciste en la arcilla?

3. Lee y copia en tu cuaderno el siguiente texto.

Los **fósiles** son restos o señales de organismos que existieron en el pasado. Los más comunes son restos de caracoles o huesos, pero también hay troncos de árboles transformados en piedra. La ciencia que estudia los fósiles se llama **paleontología**. En Colombia hemos hallado fósiles en Villa de Leyva.

4. Lee el siguiente texto y complementa la información que escribiste en la Guía 3A.

Animales vertebrados

Peces: viven en el agua; tienen aletas, su cuerpo está cubierto de escamas y se reproducen por medio de huevos.

Anfibios: la primera parte de su vida viven en el agua y luego viven en la tierra. Su cuerpo es húmedo. Se reproducen por medio de huevos.

Reptiles: su cuerpo está generalmente cubierto por escamas. Se reproducen por medio de huevos y la mayoría se traslada de un lugar a otro arrastrándose.

Aves: la mayoría de ellas tiene capacidad para volar. Su cuerpo está cubierto por plumas. Las crías nacen por medio de huevos.

Mamíferos: su cuerpo está cubierto total o parcialmente por pelo. Sus crías se forman en el vientre de la madre, que los amamanta cuando son pequeños.



Chinche

5. En las imágenes puedes ver algunos insectos que transmiten enfermedades como la malaria. Responde estas preguntas:

- 🦟 ¿Cómo se llama el insecto que transmite el dengue?
- 🦟 ¿Cómo podemos evitar que se propague?
- 🦟 ¿Qué medidas debemos tomar para evitar esta enfermedad?
- 🦟 Enumera tres insectos que beneficien a la gente, y explica cómo lo hacen.



Mosquito Anófeles

Puedes completar tus respuestas averiguando en libros de la biblioteca o en Internet. Escribe las respuestas en tu cuaderno.



Presenta tu trabajo al profesor

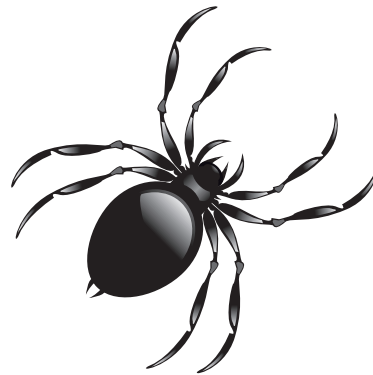


Trabaja solo

1. En la siguiente sopa de letras encuentra palabras escondidas que corresponden a los nombres de animales vertebrados e invertebrados. Para descubrirlos lee sus características, las cuales están indicadas bajo el cuadro.

l	c	u	l	e	b	r	a
o	m	o	s	c	a	s	t
r	x	y	a	z	l	b	u
o	i	h	p	g	l	c	d
s	j	k	o	t	e	f	e
q	o	p	ñ	o	n	l	m
t	r	u	c	h	a	s	t
a	d	q	i	r	s	u	w

- 🦋 Animales pequeños, invertebrados; tienen alas y se encuentran en lugares donde se acumulan basuras.
- 🦋 Son muy grandes, amamantan a sus hijos, viven en el mar y se desplazan nadando.
- 🦋 Su piel es desnuda y húmeda. Se reproduce por medio de huevos. Tiene cuatro patas, salta y nada. Tiene los ojos grandes y saltones.
- 🦋 Son pequeños. Su cuerpo está cubierto por plumas muy coloridas, y parece que quiere hablar. Su pico tiene una curvatura hacia abajo y tiene dedos como garras para sostenerse en las ramas.
- 🦋 El cuerpo está cubierto por escamas. Se reproduce por medio de huevos, vive en aguas dulces y frías, nada, y muchos pescadores andan persiguiéndola.
- 🦋 Animal que se arrastra. Su piel es muy fría y algunas veces tiene colores muy bellos. Puede ser muy peligrosa por su veneno.



Escribe en tu cuaderno de ciencias naturales el nombre de los animales que encontraste, y al frente de cada uno anota si es vertebrado o invertebrado.

2. Para contestar las siguientes preguntas en tu cuaderno de ciencias, puedes buscar información con las personas de tu comunidad.



Trabaja en tu cuaderno

- 🕷️ ¿Qué insectos hay en tu región que transmitan enfermedades?
- 🕷️ ¿Cómo previenen estas enfermedades en tu región?
- 🕷️ ¿Qué insectos de tu región son beneficiosos? ¿Para qué los utilizan?



Presenta tu trabajo al profesor

