



La relación de los seres vivos con el ambiente

1. Recuerden algún lugar de su vereda o región donde haya agua, como quebradas, ríos, lagunas o el mar, y respondan las siguientes preguntas:



Trabaja con tus compañeros

- ✿ ¿Qué animales se encuentran en estos lugares?
- ✿ ¿Qué plantas se ven cerca del agua y en ella?
- ✿ ¿Cómo es la temperatura y la humedad en ese sitio? ¿Qué tanto llueve allí?

2. Ahora recuerden los lugares de la vereda o región donde haya muchos árboles formando un bosque.

- 🍃 ¿Qué animales se encuentran en ese sitio?
- 🍃 ¿Qué plantas se ven en él?
- 🍃 ¿Cómo son la temperatura y la humedad allí?
- 🍃 ¿Qué tanto llueve allí?

3. Finalmente, recuerden si en la región hay una zona plana y sin muchos árboles como una pradera o un llano.

- 🍃 ¿Qué plantas y animales hay en ella?
- 🍃 ¿Cómo son la temperatura y la humedad del lugar?
- 🍃 ¿Qué tanto llueve allí?

Escoge el paisaje que más te guste de los tres y dibújalo en tu cuaderno de ciencias.



Trabaja en tu cuaderno

Si en tu región falta alguno de los tres paisajes, consulta en un libro o en Internet si lo puedes hacer, para completar la información.



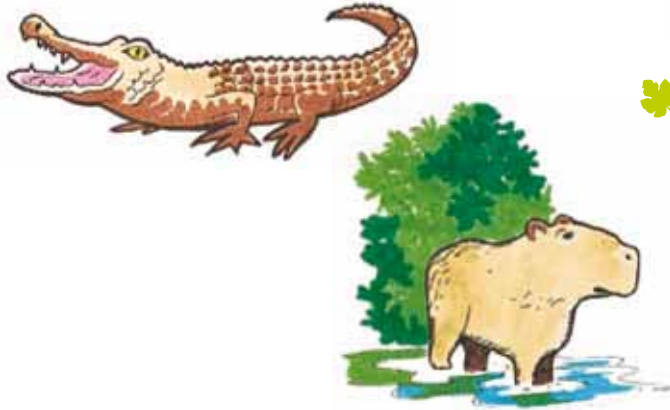
Presenta tu trabajo al profesor

4. Resuelvan entre todos las siguientes preguntas:

- 🍃 ¿Qué pasaría si sembráramos un cactus o una tuna en un bosque húmedo, o el buchón de agua en el desierto?



✿ ¿Qué pasaría si a los peces de una charca se les acabara el agua?



✿ ¿Qué pasaría si a un cocodrilo o un chigüiro lo lleváramos a un desierto?

Anoten en el cuaderno los acuerdos a los que llegaron y coméntenlos con el profesor.

5. Lee con atención la siguiente información y escríbela en el cuaderno de ciencias naturales.



Trabaja en tu cuaderno

Adaptación de los seres vivos al ambiente

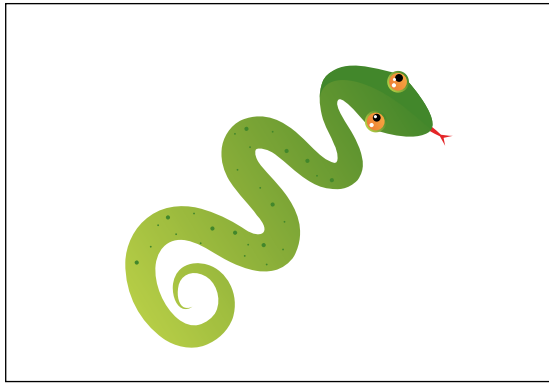
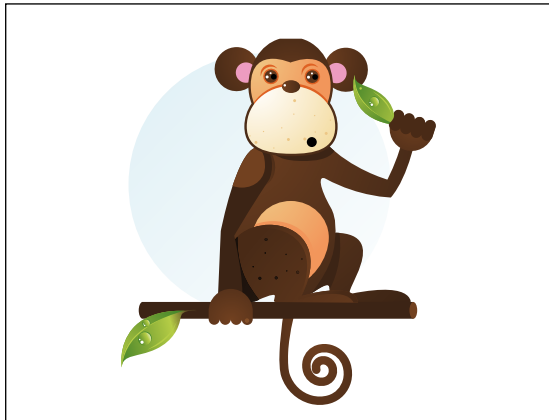
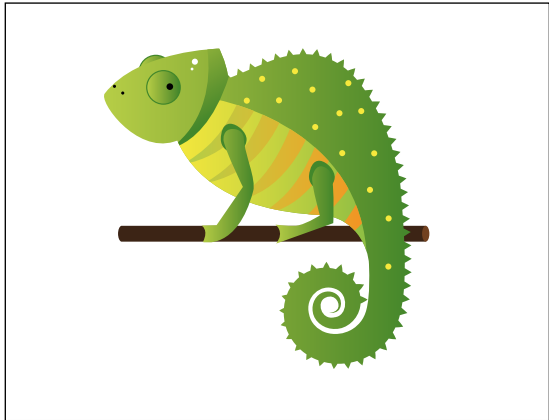
Todas las plantas y los animales viven en ambientes determinados. Mediante un proceso de cambio o evolución de muchos años se logran las adaptaciones de los seres vivos a su medio, lo que ha permitido que los numerosos ambientes de la Tierra se encuentren poblados. Un cambio brusco en el ambiente puede producir la muerte o la extinción de animales y vegetales.

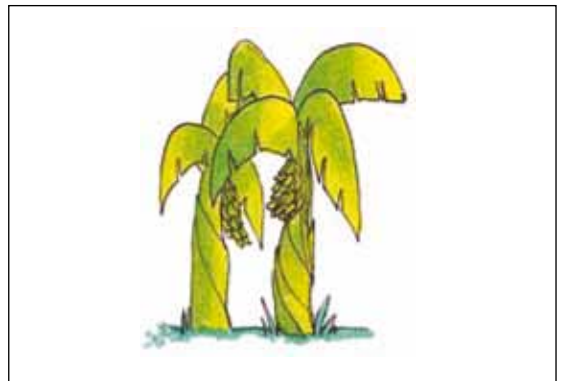
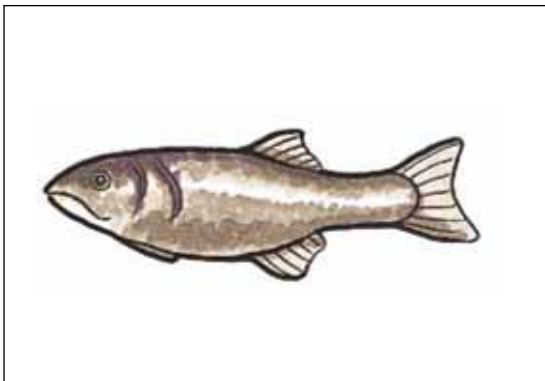
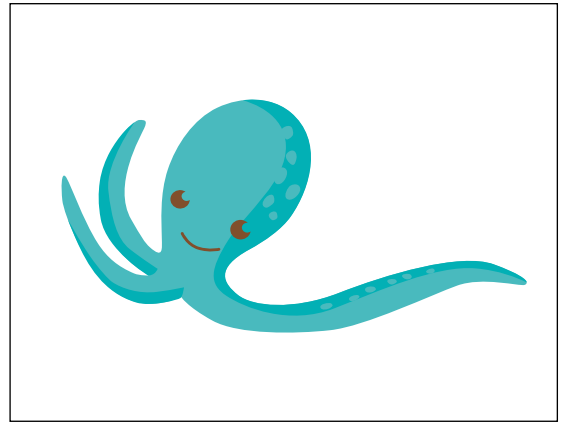
Con la ayuda de su profesor realicen este ejercicio para jugar a la “lotería de la vida” de acuerdo con las siguientes instrucciones:



- ✿ Dibujen en forma parecida las ilustraciones que se encuentran a continuación para luego recortarlas y pegarlas en unos cartones pequeños.
- ✿ Organicen dos grupos, echen las fichas en una bolsa y escojan, sin verlas, once de ellas en cada grupo. Luego, cada grupo debe organizar sus fichas de tal forma que a un determinado ambiente le correspondan unas fichas de animales y vegetales.









Las fichas que no se logren ubicar en determinado ambiente las intercambian entre los dos grupos, hasta que puedan organizarlas todas. Si no tienen claro a qué ambientes corresponden algunas de las fichas, consulten los libros de ciencias de la biblioteca o en Internet, si es posible, para saberlo.

Al finalizar este juego muéstrenlo a la profesora, explicando por qué han ubicado cada planta y animal en determinado medio.



Muestra tu trabajo a la profesora

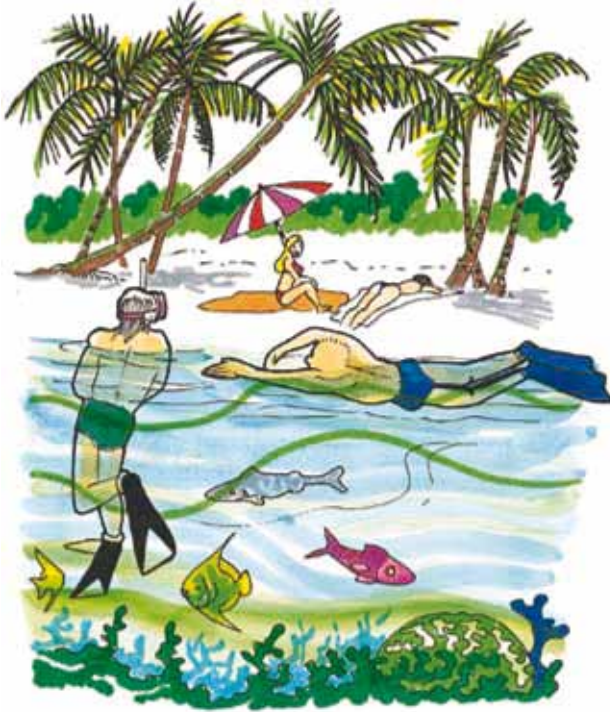


Capibara y cría, Amazonas.

1. Observen la ilustración y respondan las siguientes preguntas. Si es necesario consulten en libros de ciencias de la biblioteca o en Internet, si es posible:



Trabaja con tus compañeros



- ✿ ¿Cómo se mueven los peces en el agua?
- ✿ ¿Qué partes del cuerpo usan para moverse?
- ✿ Cuando una persona nada, ¿mueve su cuerpo igual que cuando camina? ¿Cuál es la diferencia?
- ✿ ¿Qué condiciones necesitan las palmeras para vivir?

Escribe en tu cuaderno de ciencias las ideas que más te llamaron la atención.

2. Ahora observen los siguientes paisajes y respondan las preguntas que se hacen a continuación:



- ✿ ¿Cómo se mueven las aves?
- ✿ ¿Por qué ellas pueden volar y nosotros no?
- ✿ ¿Qué partes del cuerpo utilizan para volar?
- ✿ ¿Qué características ambientales necesita un helecho para vivir?

3. Escribe las ideas que más te gustaron en el cuaderno de ciencias.

4. Lee con atención el siguiente texto y escríbelo en tu cuaderno de ciencias como complemento del trabajo anterior.



Trabaja en tu cuaderno

Los peces viven en el agua y se han **adaptado** para movilizarse en este medio con sus aletas. Muchas aves se han adaptado para poder volar con sus alas. Hay animales, como la cebra o el caballo, cuyo cuerpo está adaptado para correr. Así, todos los animales tienen las partes de sus cuerpos adaptadas para vivir, protegerse y alimentarse en el medio en que viven.

De la misma manera, las plantas se han adaptado a las condiciones específicas de su medio. Por ejemplo, el frailejón, que vive en los páramos ha modificado sus hojas para vivir en el frío, mientras el cactus o la tuna tienen espinas para vivir en un ambiente seco y cálido.

El ser humano se ha adaptado a la mayoría de ambientes de la Tierra.

Hay ambientes muy fríos, o muy calientes y secos, en donde la vida de organismos vivos es imposible o muy escasa.



Muestra tu trabajo a la profesora

1. Observen la siguiente ilustración.



Trabaja con tus compañeros



2. Discutan sobre los siguientes aspectos de cada una de las etapas del desarrollo de la mariposa.

- 🌿 ¿Cómo es el organismo en esa etapa?
- 🌿 ¿De qué creen que se alimenta?
- 🌿 ¿Cómo se mueve?
- 🌿 ¿Qué partes de su cuerpo utiliza para moverse y alimentarse?
- 🌿 ¿Cómo se relaciona con el medio donde vive?

3. Anoten las respuestas en el cuaderno de ciencias.

Si es posible ver este ciclo en la naturaleza, obsérvenlo con detenimiento sin tocar ninguno de los organismos que forman parte del ciclo.



Presenta tu trabajo al profesor