

Unidad 5



Relaciones de
los seres vivos

Trabajar en Escuela Nueva los siguientes

Estándares:



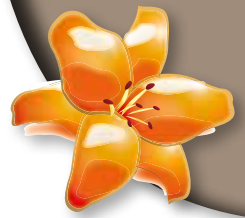
GUÍA 15. LOS ELEMENTOS DEL AMBIENTE ACCIONES DE PENSAMIENTO Y PRODUCCIÓN

- Hago conjeturas para responder a mis preguntas.
- Identifico patrones comunes a los seres vivos.
- Diferencio objetos naturales de objetos creados por el hombre.

GUÍA 16. LA RELACIÓN DE LOS SERES VIVOS CON EL AMBIENTE ACCIONES DE PENSAMIENTO Y PRODUCCIÓN

- Propongo respuestas a mis preguntas y las comparo con las de otras personas.
- Identifico y describo la flora, la fauna, el agua y el suelo de mi entorno.
- Respeto y cuido los seres vivos y objetos de mi entorno.





GUÍA 17. LAS RELACIONES ENTRE LOS SERES VIVOS ACCIONES DE PENSAMIENTO Y PRODUCCIÓN

- Persisto en la búsqueda de respuestas a mis preguntas.
- Identifico y describo la flora, la fauna, el agua y el suelo de mi entorno.
- Respeto y cuido los seres vivos y objetos de mi entorno.

Me permite desarrollar mis

**Competencias
en Ciencias Naturales**



Los elementos del ambiente



Trabaja con tus compañeros

1. Observen con detalle la siguiente ilustración:



2. Comenten las siguientes preguntas:

- ✿ ¿Qué ven?
- ✿ ¿Qué organismos vivos encuentran en la ilustración?
- ✿ ¿Qué otras cosas ven?



3. Recuerden el recorrido que hacen todos los días de la casa a la escuela, y respondan las siguientes preguntas:

- ✿ ¿Qué seres vivos han visto?
- ✿ ¿Qué seres u objetos inanimados pueden identificar en ese ambiente?
- ✿ ¿Cómo se relacionan los seres inanimados y los objetos del ambiente con los seres vivos que allí habitan?



Trabaja en tu cuaderno

4. Observa la ilustración de la página anterior y responde en tu cuaderno:

- ✿ ¿Qué elementos inanimados están presentes en la ilustración?
- ✿ ¿Puedes ver todos los elementos inanimados? ¿Cuáles no puedes ver?
- ✿ ¿Qué seres vivos están presentes? ¿Habrá algunos que no puedes ver? ¿Cuáles?
- ✿ ¿Cómo se relacionan los seres vivos de la ilustración con los elementos inanimados?



Muestra tu trabajo a la profesora

5. Lee con atención y escribe en tu cuaderno:

Elementos del ambiente

El espacio o paisaje en que vivimos está compuesto por seres vivos como las plantas, los animales y las personas; por elementos inanimados como el agua, el aire, la tierra y el clima. Las personas incorporan al ambiente los elementos culturales como la forma de labrar la tierra, su folclor y sus costumbres.



Trabaja con tus compañeros
y el profesor

Con tus compañeros y el profesor salgan del salón y observen a su alrededor.

1. Discutan las siguientes preguntas:

- 🍃 ¿Cómo son los elementos inanimados como el aire, el agua y el suelo que hay en este medio?
- 🍃 ¿Qué seres vivos habitan allí?
- 🍃 ¿Cómo es el clima?

Escribe en tu cuaderno algunas de las ideas que discutieron en grupo.



Trabaja en tu cuaderno

2. Dibuja un paisaje del lugar en que vives y ubica en él los elementos del ambiente.
3. Haz en tu cuaderno un cuadro como el siguiente, y clasifica en él los elementos del ambiente en que vives.

| Elementos vivos | Elementos inanimados | Elementos culturales |
|-----------------|----------------------|------------------------|
| Sapos | Agua | Quema de los rastrojos |
| | No escribas aquí | |

4. Con tus compañeros analiza la influencia que tiene el clima de tu región sobre los elementos del ambiente. Anota en tu cuaderno las ideas que comentaron.



Valle del
Cocorá.



Presenta tu trabajo al profesor



Trabaja solo



Alberta, Canadá.



San Andrés, Colombia.

1. Observa los dos paisajes de la ilustración:
 - ✿ Compara los elementos del ambiente de cada paisaje y responde las siguientes preguntas:
 - ¿Por qué hay elementos diferentes en los dos paisajes?
 - ¿Cómo crees que es el clima en cada paisaje?
 - ¿Cómo crees que influye el clima en estos paisajes?
 - ✿ Escribe en tu cuaderno las principales conclusiones que sacaste de este ejercicio.
2. Escribe en tu cuaderno el siguiente resumen. Busca en el diccionario las palabras que no conoces:

El clima de un lugar está determinado por varios factores como la temperatura, que puede ser fría, caliente o templada; la humedad ambiental, que nos indica si un lugar es seco o húmedo; la altura sobre el nivel del mar, que indica los diferentes pisos térmicos como el páramo, la zona montañosa o la costa sobre el mar. El viento y la nubosidad de una región también influyen sobre el clima.



Trabaja solo

1. Sobre una hoja grande o una tabla reproduce el paisaje de tu región, representando los elementos que hacen parte del ambiente con objetos que encuentres fácilmente o que ya no se utilicen. Por ejemplo, puedes usar tierra o arena, hacer árboles con ramitas y hojas secas, utilizar pequeños pedazos de tela, piedras, y todo aquello que consideres apropiado.

Organiza con tus compañeros una exposición de los paisajes.

2. Con tus compañeros, inviten a una persona mayor a la escuela para que les cuente cómo era el paisaje de la región en su niñez.



Trabaja con tus compañeros

Pueden hacerle preguntas como las siguientes y otras que se les ocurran:

- ✿ ¿Qué animales había antes que ya no hay?
- ✿ ¿Qué plantas había antes que ya no hay?
- ✿ ¿El agua tenía las mismas condiciones?
- ✿ ¿Cómo ha cambiado el clima?
- ✿ ¿Hay ahora animales, plantas y casas que antes no había?
- ✿ ¿Por qué ha cambiado el medioambiente de la región?

Apunta en tu cuaderno lo que más te llamó la atención sobre esta conversación.

- 3.** Comenta con tus compañeros sobre la fotografía de esta página. Si es posible, compárala con alguna cascada que se encuentre en tu región, pensando en las semejanzas y diferencias. Piensen en el agua de ésta y otras cascadas, ¿es limpia? ¿Se utiliza para el riego y el ganado? ¿Se utiliza para el acueducto veredal? Escribe estas ideas en tu cuaderno.



Cataratas de Iguazú, Brasil - Argentina.



Muestra tu trabajo a la profesora