

## La muerte de los seres vivos



Trabaja con tus compañeros

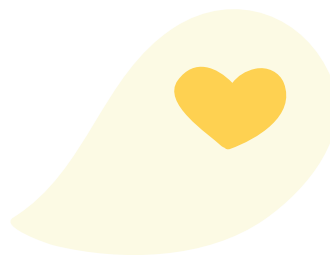
Lee y comenta con tus compañeros:



El canario, el animalito querido de toda la familia, aparece una mañana muerto en su jaula. Ayer, el pájaro aún saltaba alegremente, corría y cantaba, y cuando confiadamente se posaba sobre nuestra mano, podíamos sentir el calor de su cuerpo.

Ahora está inmóvil y frío. Pero, ¿es ésta la diferencia entre la vida y la muerte? El manzano del jardín no canta ni salta; no lo vemos comer, ni podemos calentarnos con él y, sin embargo, vive. Pero volvamos a nuestro canario, sobre el que ya no existe la menor duda de que no vive; definitivamente está muerto.

Reina la tristeza y el niño pequeño no quiere aceptar la muerte del animalito. El padre quisiera decirle que el pájaro ya se había hecho viejo y que, naturalmente, todas las personas y todos los animales, también las plantas, tienen que morir cuando se han hecho viejos.



**1.** En pequeños grupos respondan oralmente las siguientes preguntas:

- 🧐 ¿Qué hacía el canario cuando estaba vivo?
- 🧐 ¿Cómo es el canario muerto?
- 🧐 ¿Todos los seres vivos se mueren porque llegan a viejos?
- 🧐 ¿Cómo nos damos cuenta de que una planta está muerta?
- 🧐 ¿Por qué se muere una planta?



Trabaja en tu cuaderno

**2.** Escribe las preguntas y las respuestas anteriores en tu cuaderno de ciencias naturales y colócales un título.



Presenta tu trabajo al profesor

Lean en grupo:

## La hormiguita traviesa



La hormiguita niña vivía en una isla con muchas amigas, hermanas y primas.

Hacía tantas travesuras que en todas las casas le decían "¡No más!"

Por eso un día, bajo el Sol radiante, decidió viajar. Adentro del bosque halló una conchita de hermoso color. Inquieta, la hormiga husmeó y rebuscó, pero nadie hubo con quien conversar. Sigilosa entró y en la conchita la noche pasó.

Al día siguiente oyó un “ras-ras”. Se asomó y había un tierno cangrejo con ganas de entrar.

Hormiga y cangrejo se hicieron amigos.  
Ella preguntaba y él respondía.

Le contó que a esa conchita él llega a habitar, y con ella en la espalda iba de aquí para allá, porque era un cangrejito ermitaño del mar.

La hormiga niña no comprendía, por qué su casa se llevaría. Con paciencia escuchó que era ley natural que si un caracol se muere en su conchita habitará un cangrejito ermitaño, que irá con ella a pasear.

Hormiguita preguntó por qué moría el caracol y el cangrejito explicó que todos un día morían: los insectos y los peces, las tortugas y los reptiles, y era ley natural ser parte del suelo un día.

Adiós, le dijo a su amigo, y un beso luego le envió; salió corriendo hormiguita, de regreso a su hogar, creyendo que su familia tal vez no existía ya.

Llegó a la puerta del hormiguero y en silencio se asomó, contó una a una... todas estaban y alegremente a ellas se unió.



*(Este texto fue escrito por María Angela Sanzón Guerrero)*

1. Comenta con tus compañeros lo que entendiste de la lectura.



Trabaja con tus compañeros

- 🐼 ¿Qué es un cangrejo ermitaño?
- 🐼 ¿Qué relación existe entre un caracol y un cangrejo ermitaño?



Trabaja en tu cuaderno

2. Haz un cuadro como el siguiente en tu cuaderno de ciencias naturales y lo completas:

Características de los seres vivos		
Seres	Cuando están vivos	Cuando están muertos
Personas		
Animales	No escribas aquí	
Plantas		

Para completar el cuadro con las características utiliza las palabras que correspondan:

- respiran,
- lloran, comen,
- crecen,
- se desarrollan,
- se mueven, inmóvil,
- frío, duro, seco,
- marchita, podrido,
- descompuesto,
- sienten, se enferman,
- etcétera.



Cuando no entiendas una palabra busca su significado en el diccionario.

O pide explicación al profesor.



**3.** Lee y copia en tu cuaderno de ciencias naturales:



Trabaja en tu cuaderno

Todo ser vivo proviene de otro ser vivo y tiene un ciclo de vida:

**nace, crece, se reproduce y muere.**

Cuando un ser vivo muere, su cuerpo se **descompone** por la acción de pequeños seres vivos y entra a formar parte de la Tierra.

Si un animal grande muere lo debemos enterrar para que no contamine el agua y el ambiente.



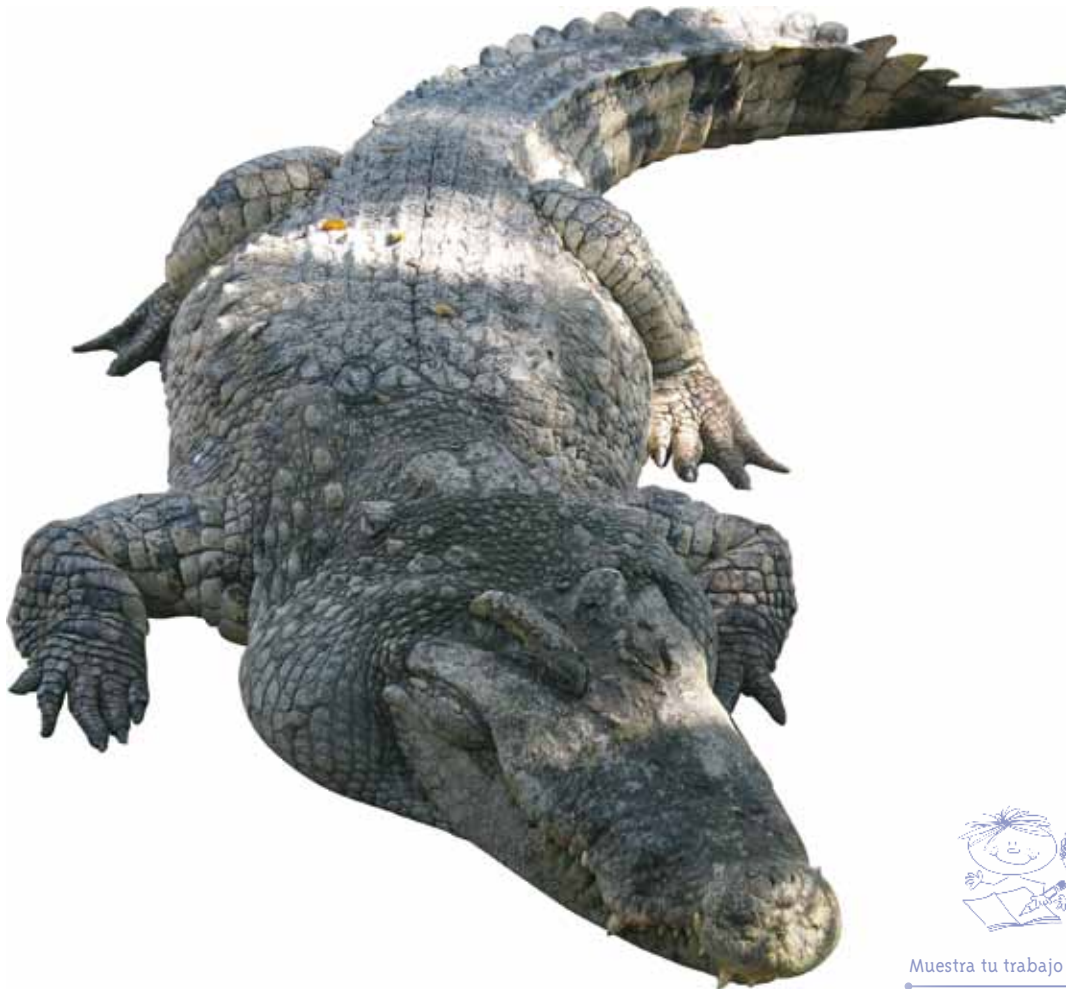
1. Trabaja con uno de tus compañeros y comenten las siguientes preguntas:



Trabaja en pareja

- ¿Qué personas, animales o plantas, cercanas a ustedes han muerto en este período del año?
- ¿Qué le pasó a esa planta, animal o persona para que muriera?
- ¿Qué hicieron con ese ser vivo cuando murió?

2. Lleven al CRA de ciencias una cartelera realizada con la ayuda del comité de ecología sobre: "Qué hacemos en la comunidad con los animales que se mueren".



Muestra tu trabajo a la profesora