

# Guía 2

Nosotros hacemos muchas cosas en el diario vivir. Observo la ilustración e imagino qué hacían los primeros humanos que habitaron la Tierra. Lo socializo con mis compañeros.



## Indicadores de Desempeño

### Conceptual

Identifica los cambios que se produjeron en el cuerpo humano a partir de nuevas fuentes de abastecimiento y supervivencia en relación con su propio cuerpo y la forma en que se transforma.

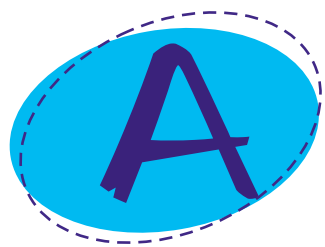
### Procedimental

Rastrea en diversas fuentes algunos postulados sobre el origen de los cambios en los individuos y los primeros grupos sociales.

### Actitudinal

Reconoce la repercusión que existe de las acciones humanas en el entorno y los compromisos que estas acciones implican a los grupos de la actualidad.

Tras las huellas de la prehistoria indagando por las labores de nuestros antepasados.



## Vivencia

AHORA PONGAMOS A PRUEBA NUESTRO  
CONOCIMIENTO

TRABAJO EN EQUIPO

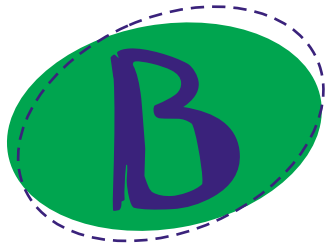


RECORDEMOS...

En la guía anterior pudimos afianzar y ampliar el conocimiento sobre el origen del ser humano, ahora conoceremos cómo evolucionó la humanidad pasando por diferentes etapas o períodos.

En el cuaderno respondemos las siguientes preguntas, después socializamos con el profesor:

1. ¿Cómo creemos que se comunicaban los primeros hombres?
2. ¿Cuáles eran sus fiestas o diversiones?
3. ¿De qué y cómo se alimentaban?



## Fundamentación Científica

### PONGO EN CONTEXTO NUEVOS CONOCIMIENTOS

### TRABAJO EN EQUIPO

## Un largo camino hacia la humanidad

Si reflexionas sobre las etapas de tu vida, pensarás que has vivido mucho en relación con los bebés o niños de primaria; pero si te fijas en las personas mayores que están a tu alrededor, podrás pensar en lo joven que eres. Algo similar sucede con la historia de los seres humanos en el planeta Tierra, pues aunque parezca que tenemos mucho tiempo sobre éste, durante miles de millones de años la vida se desarrolló sin que llegáramos los humanos.

Estos enormes períodos de tiempo los medimos a partir de la edad de los fósiles y los cambios en el relieve o formas del planeta Tierra y son denominadas de muchas maneras por los científicos de la vida antigua; aunque las divisiones más representativas son las *“eras y períodos geológicos”*.

La unidad de tiempo mayor utilizada en la geología histórica es el *“supereón”* que está compuesto por eones. Los eones se dividen en períodos, épocas y edades.

### MOMENTO DIRIGIDO

El siguiente cuadro explica las más destacadas divisiones de la vida geológica en nuestro planeta, previo a la aparición de los seres humanos, con el desarrollo de diferentes formas de vida.

ERA	PERÍODO	ÉPOCA	* LÍMITES TEMPORALES APROXIMADOS	FORMAS DE VIDA ORIGINADAS
CENOZOICO	CUATERNARIO	Reciente u holoceno	10.000	Seres humanos
		Pleistoceno	2.500.000	
	TERCIARIO	Plioceno	12.000.000	Mamíferos Rumianes y carnívoros
		Mioceno	26.000.000	
		Oligoceno	38.000.000	
MESOZOICO	Cretácico	136.000.000	Primates - Plantas con flor	
	Cretácico	195.000.000	Aves	
	Triásico	225.000.000	Dinosaurios - Mamíferos	
PALEOZOICO	Pérmico		280.000.000	Reptiles - Bosques de helechos
		CARBONIFERO		
			345.000.000	Anfibios - Insectos
	Devónico	395.000.000	Plantas terrestres vasculares	
	Silúrico	430.000.000		Peces - Cordados
	Ordovícico	500.000.000	Crustáceos - Trilobites	
	Cámbrico	570.000.000		
PREÁMBRICO			700.000.000	Algas
			1.500.000.000	Células eucarióticas
			3.500.000.000	Células precarióticas
			4.650.000.000	

Figura 1: Eras geológicas.  
Fuente: <http://www.juntadeandalucia.es/>

## AMPLIEMOS EL SABER

*Leemos la información que se presenta a continuación sobre la prehistoria y su división:*

Podemos definir la prehistoria como el período de tiempo previo a la historia, transcurrido desde el inicio de la evolución humana hasta la aparición de los primeros testimonios escritos.

No sabemos mucho de este período, que además es el más largo que hemos vivido; pero no por ello deja de ser muy importante, pues es la base para explicarnos como humanidad.





1. *El Paleolítico* es el período más antiguo de la humanidad, cuyo comienzo se remonta a unos 2.500.000 años. En esta etapa, el ser humano utilizaba herramientas elaboradas a base de piedra tallada, hueso y palos. Durante esta época el hombre fue cazador, pescador y recolector, por lo que llevaba una vida nómada y solía colocar sus campamentos a las orillas de los ríos donde se aseguraba el agua y la comida por un tiempo. En esta época se comenzó a utilizar el fuego (hace 1.500.000 años aproximadamente) y se tenían creencias religiosas de carácter mágico y se realizaban ceremonias funerarias.

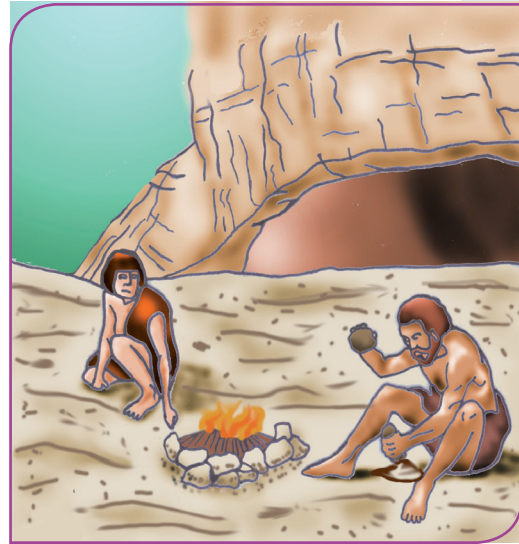


Figura 2: Paleolítico.

2. El segundo período es el *Neolítico*, que comienza con el descubrimiento de la agricultura. Como fecha aproximada podemos colocar el inicio de esta época hace unos 5.000 años. Durante el Neolítico, el ser humano descubrió la ganadería y la agricultura (aunque siguiera practicando la caza y la recolección) lo cual le permitió convertirse en sedentario y construir los primeros poblados, así como tener más “tiempo libre” para poder dedicar a otras tareas distintas de la constante búsqueda de comida. El ser humano en esta época, utilizaba herramientas más perfectas realizadas con huesos y piedras pulidas y comenzó a desarrollar el tejido y la cerámica.

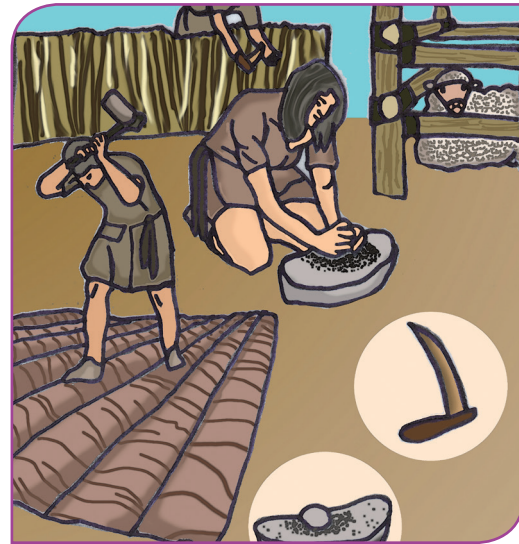


Figura 3: Neolítico.

3. El último período de la Prehistoria es la llamada *Edad de los Metales*, ya que en él, los seres humanos descubrieron y utilizaron los metales. Este período se divide, a su vez, en otros tres:

- ◆ La edad del cobre, que fue el primer metal trabajado por el hombre.
- ◆ La edad del bronce
- ◆ La edad del hierro.

Texto tomado y adaptado de: Prehistoria. Recuperado de: <http://thales.cica.es/rd/Recursos/rd98/HisArtLit/01/prehistoria.htm>

Figura 4: Edad de los metales.



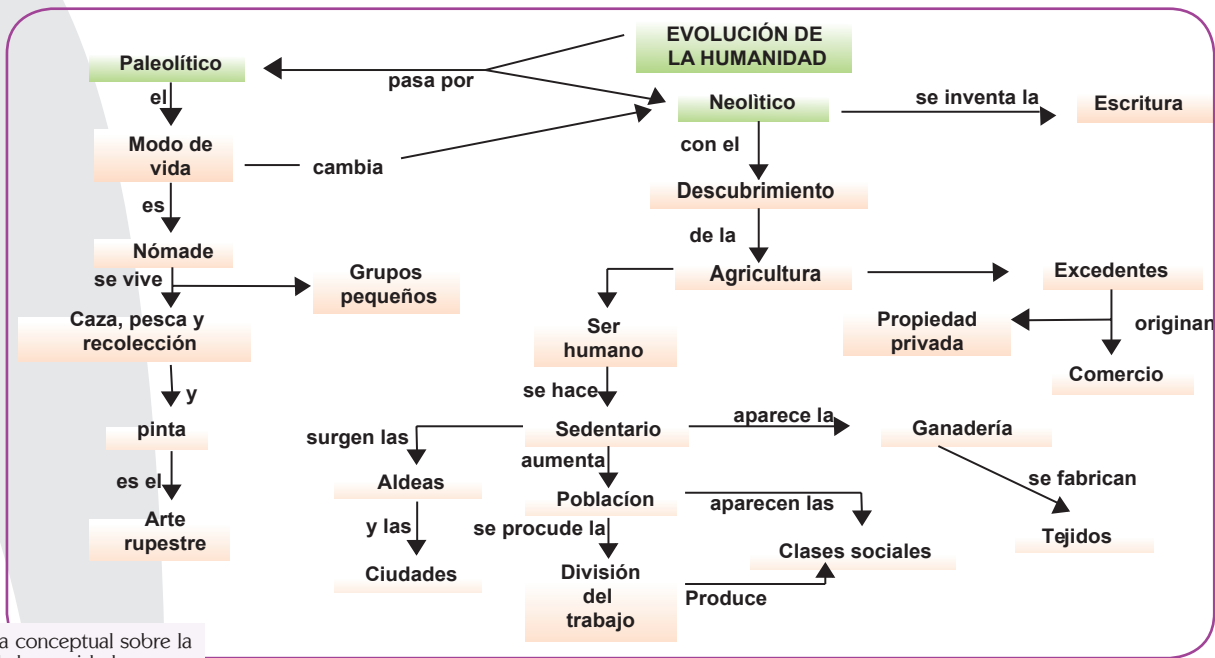
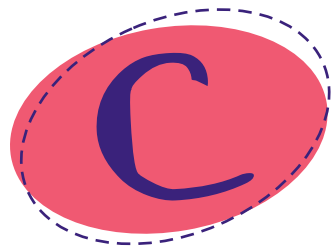


Figura 5: Mapa conceptual sobre la evolución de la humanidad.  
Fuente: <http://www.profesorenlinea.cl/universalhistoria/Prehistoria.htmte>



## Ejercitación

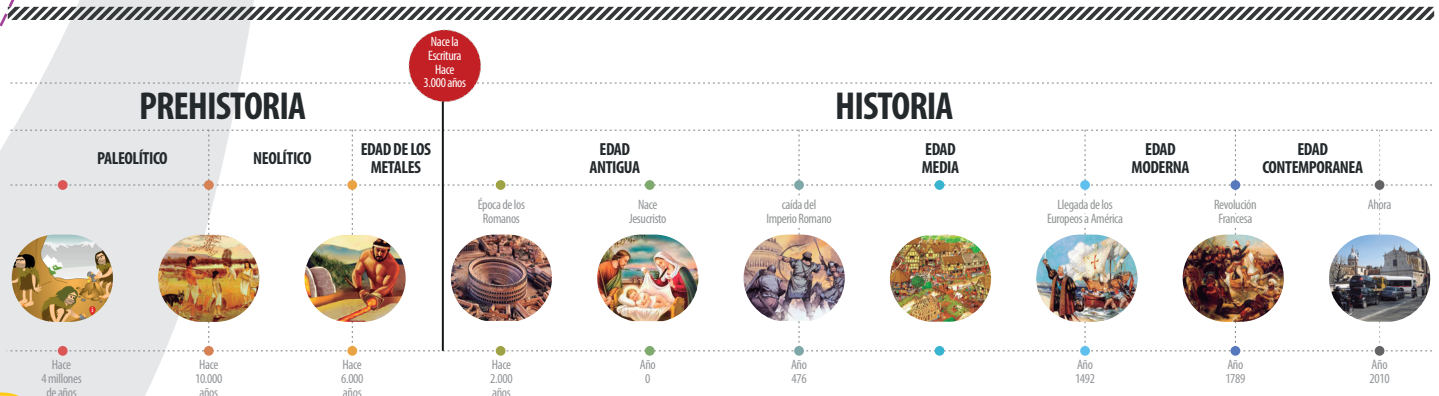
### CONSTRUYAMOS EL CONOCIMIENTO

#### TRABAJO INDIVIDUAL

Después de realizar la lectura desarrollo las siguientes actividades:

1. Elaboro en el cuaderno una línea del tiempo de los períodos de la prehistoria –Paleolítico, Neolítico y Edad de los Metales– con las características más relevantes de cada uno de ellos.

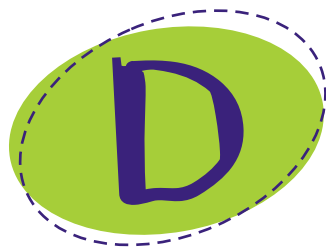
## LA LÍNEA DEL TIEMPO



## Instrucciones para realizar la línea del tiempo

Observemos un ejemplo de línea del tiempo que muestra en rasgos generales la prehistoria y la historia de la humanidad.

- ◆ Debo trazar una línea horizontal de acuerdo con la cantidad de hechos que se vayan a ubicar.
  - ◆ Divido la línea en partes iguales, cada división representa períodos de tiempo de igual duración que pueden ser años o siglos.
  - ◆ Sitúo en el lugar correspondiente los acontecimientos más destacados del período escogido, puedo escribir el año exacto en que ocurrieron o puedo ilustrarlo.
2. Construyo dos cuentos cortos, en los cuales se narren historias acerca de una mujer, un hombre o un niño del Paleolítico y otro del Neolítico. En el escrito debo incluir aspectos relacionados con el vestido, la alimentación, la vivienda, la economía, la religión y el arte.

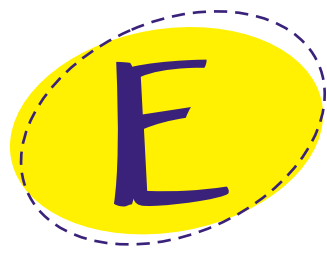


## Aplicación

### LOS HUMANOS: ANIMALES QUE CONSTRUÍMOS HERRAMIENTAS

#### TRABAJO EN PAREJAS

1. Dividimos medio pliego de papel en dos partes iguales. En la primera de ellas, realizamos una caricatura o dibujo donde se representen las actividades que, creemos, realizaban los seres humanos de la Prehistoria y las herramientas que utilizaron para sus labores cotidianas. En la otra parte del papel, hacemos el dibujo o caricatura de un hombre de la actualidad.
2. Elegimos un moderador para socializar y explicar nuestros dibujos, realizando un énfasis en qué nos hace diferentes de los seres humanos de la Prehistoria y en qué nos seguimos pareciendo.
3. En el cuaderno, escribimos una conclusión y reflexión sobre la actividad realizada, sobre la importancia que tuvieron los seres humanos antiguos como una etapa para comprender la vida de la actualidad.



## Complementación

### VALORAMOS LA IMPORTANCIA DEL PASADO

#### TRABAJO INDIVIDUAL

1. A partir de los aprendizajes adquiridos en esta guía pudimos ver los múltiples períodos por los cuales ha pasado la vida en nuestro planeta y cómo en realidad somos seres que llevamos muy poco sobre la Tierra. Esto debe llevarnos a reflexionar:
  - ❖ ¿Qué labores desempeñaban los seres humanos de la Antigüedad? ¿Cómo son las nuestras en la actualidad?
  - ❖ ¿Cuáles considero como los principales aportes de los seres humanos de la antigüedad a nuestra vida en el mundo de hoy?
2. Imagino qué habría sucedido si los grupos de períodos como el Paleolítico y el Neolítico no hubiesen existido y cómo sería nuestra vida sin elementos como el fuego, la agricultura o la caza. Escribo mi reflexión en un párrafo.

### MIS SABERES AL SERVICIO DE LA COMUNIDAD

#### TRABAJO EN EQUIPO

3. A partir de la Ejercitación y la Aplicación, en la cual realizamos dibujos y líneas del tiempo sobre las actividades de los seres humanos de la Prehistoria y de la actualidad, elaboramos carteles que aporten a la socialización de estos trabajos, con el fin de exponerlos a la comunidad educativa.

Podemos elegir entre los siguientes temas, los cuales buscaremos en los diversos recursos (físicos o virtuales) que posea el aula o la institución educativa:



- Importancia de los avances realizados por los seres humanos de la Prehistoria.
- Principales inventos de los grupos de la Prehistoria.
- La familia en la Prehistoria.
- Los modos de sobrevivir durante la Prehistoria.
- Rituales de las sociedades prehistóricas.
- La relación de equilibrio entre el hombre y la naturaleza durante la Prehistoria.

El profesor dirigirá el trabajo, distribuyendo roles tales como: relator; controlador del tiempo. Esto con el fin de elaborar en la institución un espacio dedicado a valorar y recordar la Prehistoria como una base fundamental para nuestra propia sociedad.

## Evaluación por Competencias

1. En el Neolítico el ser humano pasó de ser cazador y recolector a convertirse en agricultor y pastor; es decir, comenzó a vivir en una economía productiva: él mismo producía sus alimentos. Según el texto anterior, se considera que durante el Neolítico se presentó una verdadera revolución porque

- A. se mejoraron las técnicas para la cacería y la recolección.
- B. apareció el fuego para cocinar los alimentos propios.
- C. el hombre elaboró herramientas para su trabajo.
- D. se pasó de una economía de apropiación a una productiva.

1

2. El Paleolítico medio es un período que se desarrolló alrededor de los 180.000 hasta hace 40.000 años y concordó, considerablemente, con la figura del hombre de Neandertal; que luego se instauró como el Homo Sapiens. Si se tiene en cuenta que el hombre en América se estableció hace aproximadamente 35.000 años, se puede decir entonces que

- A. las dos especies convivieron en América.
- B. los neandertales habitaron América.
- C. el hombre americano descende del Neandertal.
- D. los Homo Sapiens los que iniciaron el poblamiento de América.

2

*Respondo las preguntas 3-5 a partir del siguiente texto*

El Mesolítico fue propiamente una etapa entre el final del Paleolítico superior y los principios de Neolítico, el cual fue un período de grandes cambios culturales, climáticos y ecológicos. Durante el Mesolítico el

clima fue totalmente diferente del que se conoció en el Paleolítico. Con la desaparición de la última glaciación se entró en una época postglaciar, lo que permitió que grandes extensiones de tierra, antes ocupadas por hielo, pudieran ser habitadas al mismo tiempo y, como resultado del deshielo, el nivel del mar subió, muchas zonas costeras fueron cubiertas por las aguas.

3. El texto citado se refiere fundamentalmente a los cambios:

- A. Sociales.
- B. Culturales.
- C. Ecológicos.
- D. Climáticos.

3

4. De acuerdo con la expresión el clima del período anterior al Mesolítico se caracteriza por

- A. las altas temperaturas.
- B. los altos niveles de las aguas.
- C. las bajas temperaturas.
- D. la abundancia de vegetación.

4

5. Según el texto, las condiciones climáticas del Mesolítico fueron diferentes a las del Paleolítico debido

- A. al descenso del nivel del mar.
- B. al retiro de los hielos.
- C. al inicio de las glaciaciones.
- D. a la desaparición de zonas costeras.

5

## Glosario

- **Cenozoico:** Era geológica que ocurrió hace 65 millones de años aproximadamente y donde el planeta Tierra adquiere las condiciones que conocemos en la actualidad, incluidas muchas de las formas de vida actuales, como los mamíferos, donde se incluyen los seres humanos.
- **Era:** Cada uno de los grandes períodos de tiempo de la evolución de la Tierra, de la vida y de los seres humanos.
- **Fósil:** Resto de un ser muerto que se encuentra petrificado en ciertas capas de la Tierra.
- **Geología:** Ciencias que estudia la constitución y origen de la Tierra y de los materiales que la componen interna y externamente.
- **Mesozoico:** Era geológica que comprende el período aproximado entre 240 millones de años a 65 millones de años, se le llama la era de los reptiles y se desarrollaron múltiples forma de vida invertebradas que se extendieron por todos los espacios del planeta Tierra.
- **Neolítico:** Período prehistórico conocido como de la piedra pulimentada, en que se desarrollaron las actividades agrícolas y ganaderas que dan inicio a las comunidades sedentarias.
- **Paleolítico:** El período más antiguo de la prehistoria, también conocido como de la piedra tallada.
- **Paleozoico:** Era geológica que comprende el período aproximado de 560 millones de años hasta 240 millones de años. También se le denomina Era Primaria o de la vida antigua. Durante esta era predominaron las formas de vida invertebradas y se da un paso gradual de la vida en el mar a la tierra firme.
- **Período:** Espacio de tiempo que incluye toda la duración o el proceso de un objeto, ser o fenómeno.
- **Precámbrico:** Es el período geológico más largo de la historia de la Tierra, abarca desde hace unos 4.600 millones de años hasta hace unos 580 millones de años. Se formó la estructura y las capas de la Tierra y se desarrollaron los primeros organismos vivos.
- **Prehistoria:** Período de las sociedades humanas desde la aparición del ser humano hasta la de los primeros documentos escritos.